

## **Sociale Klasse**

**Datum: 13-10-2016**

**Van: Frans Louwen/Gerard van Meurs**

### **Inleiding**

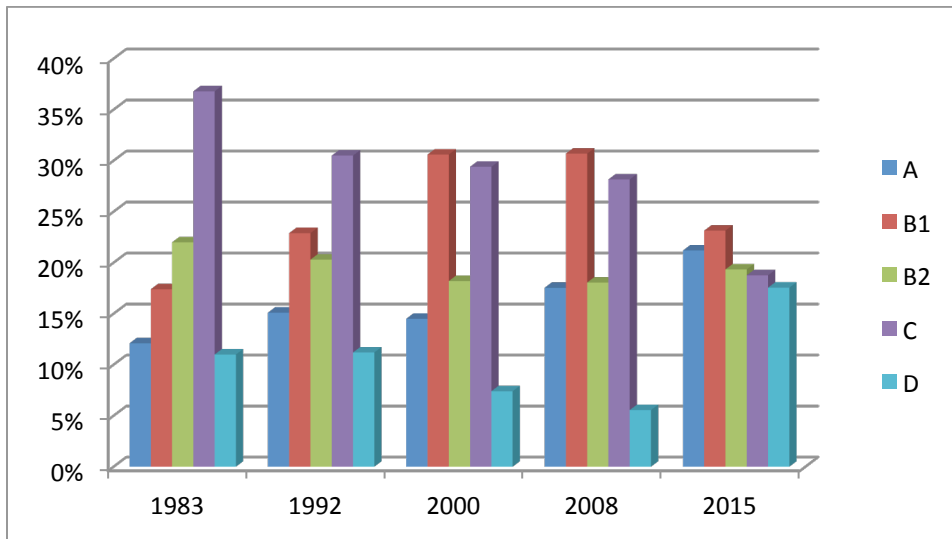
Sinds het ontstaan van het kenmerk “sociale klasse” is er veel discussie geweest over inhoud en methodiek betreffende dit kenmerk van huishoudens en personen in Nederland. Centrale vragen zijn:

- ✓ Wat meet sociale klasse?
- ✓ Hoe stellen we de categorieën vast?
- ✓ Hoe meten we in welke sociale klasse een huishouden of persoon valt?
- ✓ In welke mate is sociale klasse een kenmerk dat gedrag differentieert?

### **Wat is sociale klasse**

Het basisidee achter “sociale klasse” in de sociaal – wetenschappelijk theorie is dat een sociale klasse een groep mensen onderscheidt met een gelijke of gelijkwaardige economische positie en/of bezit die op een groot aantal gedragsterreinen homogeen of samenhangend gedrag vertoont en onderscheidend is ten opzichte van andere klassen. De operationalisering hiervan in het onderzoek leidde in eerste instantie naar het kenmerk “inkomen”. Toen bleek dat dit op problemen (hoge mate van non-respons) stuitte, is men op zoek gegaan naar een proxy voor het kenmerk inkomen. Dit is in de jaren ‘60-‘70 gevonden in het construct ‘sociale klasse’. Hierbij werd het huishouden en alle leden van het huishouden ingedeeld op basis van de opleiding en het beroep van de belangrijkste kostwinner. Op deze wijze werden 5 klassen onderscheiden te weten A, B1, B2, C en D. Tot op heden is dit nog steeds het principe achter het kenmerk ‘Sociale Klasse’ zoals we dit in Nederland kennen binnen de marktonderzoekswereld.

Grafiek 1: ontwikkeling huishoudens in Nederland naar Sociale Klasse



Bij analyses inzake sociale klasse bleek gedurende de tijd dat enerzijds de mate van samenhang met inkomen steeds lager werd, en anderzijds dat sociale klasse nog steeds qua (media)gedrag een onderscheidend kenmerk vormt. Tezamen met andere ontwikkelingen gaf dit aanleiding voor een nieuwe indeling van dit kenmerk (zie het construct Sociale Klasse).

### Sociale Klasse in internationaal verband

In internationaal verband wordt er gesproken over een Sociaal – Economische Index (SEI) of Sociaal - Economische Status (SES). Ook dit zijn constructen, doorgaans samengesteld met behulp van de kenmerken:

- ✓ Leeftijd
- ✓ Opleiding
- ✓ Inkomen
- ✓ Beroep

De invulling/operationalisering van deze constructen is wisselend per land. Het idee en de behoefte is vergelijkbaar, echter in de uitvoering is het minder vergelijkbaar. Er worden interessante experimenten uitgevoerd onder anderen in Engeland.

### Het construct “Sociale Klasse”

Het construct Sociale Klasse is een matrix van opleiding x beroep van kostwinner. Iedere cel binnen deze matrix wordt toegekend aan een categorie van de variabele “sociale klasse”.

Vanwege een aantal ontwikkelingen en de eerder geconstateerde verminderde samenhang tussen sociale klasse en inkomen is het construct sociale klasse onderhevig geweest aan een aantal veranderingen

*Veranderingen aan de kant van opleiding:*

- ✓ Structuur wijzigingen (VMBO, bachelor-Master)
- ✓ Stijging opleidingsniveau
- ✓ Het opleidingsregister (CBS legt voor iedereen vast wat zijn/haar opleiding is)

*Veranderingen aan de kant van beroep:*

- ✓ Overgang naar een andere beroepenclassificatie (van SBC<sup>1</sup> naar ISCO<sup>2</sup>)

Verschillende opties zijn bestudeerd en in overleg tussen stuurgroep en de gebruikers is gekozen voor de optie 'Hiërarchie en Balans' als de nieuwe indeling van het construct Sociale Klasse. Nieuwe norm in 2015 en verder. Overwegingen hierbij waren:

- ✓ Geen omcodering nodig / minder onderhoudsgevoelig
- ✓ ISCO is een internationaal veel gebruikte indeling
- ✓ Sluit aan bij CBS-publicaties (o.a. Statline)
- ✓ Beter inhoudelijke constructie op basis van hiërarchie in beroep en opleiding
- ✓ Betere spreiding (balans) over de categorieën in Sociale Klasse

---

<sup>1</sup> SBC = Standaard Beroepen Classificatie door het CBS gehanteerd tot 2012

<sup>2</sup> ISCO = International Standard Classification of Occupations vanaf 2012 door het CBS gehanteerd

## Nieuwe matrix indeling

		OPLGENOT_HKW							
		Geen of basisonderwijs	LBO / VMBO (kader- of beroepsgericht) / MBO 1 / VBO	MAVO / HAVO of VWO (eerste drie jaar) / VMBO (theoretisch of gemengd) / (M)ULO	MBO 2, 3, 4 of MBO vóór 1998	HAVO of VWO (4e, 5e of 6e klas) / HBS / MMS	HBO of universitair propedeuse	HBO of universitair bachelor/kandidaats	HBO of universitair master/doctoraal/postdoctoraal
BEROEPMOA1_HKW	Zelfstandig ondernemer	b2	b1	a	a	a	a	a	a
	Militaire beroepen Niet-Leidinggevend	c	c	b2	b2	b2	b1	b1	b1
	Militaire beroepen; Leidinggevend	c	c	c	b1	b1	b1	b1	a
	Managers; Niet-Leidinggevend	c	c	b2	b1	b1	a	a	a
	Managers; Leidinggevend	b2	b1	a	a	a	a	a	a
	Onderzoekers, Ingenieurs, Docenten en specialisten; Niet-Leidinggevend	c	c	b2	b2	b1	b1	b1	a
	Onderzoekers, Ingenieurs, Docenten en specialisten; Leidinggevend	c	c	b2	b1	b1	a	a	a
	Vakspecialisten; Niet-Leidinggevend	c	c	b2	b2	b1	b1	b1	a
	Vakspecialisten; Leidinggevend	c	c	b2	b1	b1	a	a	a
	Administratief Personeel; Niet-Leidinggevend	c	c	c	b2	b1	b1	b1	a
	Administratief Personeel; Leidinggevend	c	c	b2	b2	b1	b1	b1	a
	Dienstverlenend Personeel en Verkoopers; Niet-Leidinggevend	c	c	b2	b1	b1	b1	b1	a
	Dienstverlenend Personeel en Verkoopers; Leidinggevend	c	c	b2	b1	b1	b1	b1	a
	Landbouwers, Bosbouwers en vissers; Niet-Leidinggevend	c	c	c	b2	b2	b1	b1	b1
	Landbouwers, Bosbouwers en vissers; Leidinggevend	c	c	c	b2	b1	b1	b1	b1
	Ambachtslieden; Niet-Leidinggevend	c	c	c	b2	b2	b1	b1	b1
	Ambachtslieden; Leidinggevend	c	c	c	b2	b1	b1	b1	b1
	Bedieners Machines en Installaties, assemblagemedewerkers; Niet-Leidinggevend	c	c	c	b2	b2	b1	b1	b1
	Bedieners Machines en Installaties, assemblagemedewerkers; Leidinggevend	c	c	c	b2	b1	b1	b1	b1
	Elementaire Beroepen; Niet-Leidinggevend	d	d	c	c	b2	b2	b2	b2
Elementaire Beroepen; Leidinggevend	c	c	c	b2	b2	b2	b2	b1	
VUT/gepensioneerd	d	d	d	c	b2	b1	b1	a	
Werkloos/bijstand/arbeidsongeschikt	d	d	d	c	c	b2	b2	b2	
Studerend/Overig	d	d	d	d	c	b2	b2	b2	
Onbekend	d	d	d	d	c	b2	b2	b2	

### Conclusies en aanbevelingen:

- ✓ Op korte termijn geen “redelijk” alternatief voor huidige sociale klasse (1-5 jaar)
- ✓ Handhaving huidige vernieuwde construct;
- ✓ Opzetten van experimenten (zoals voorbeeld in Engeland)